



Philips Signage Solutions
LED-Display

69 cm
Direct View LED

SignageSolutions



27BDL9112L

Grenzenlos

Rahmenlose LED-Displaywand.

Lassen Sie Ihrer Fantasie freien Lauf. Erstellen Sie nahtlose Anzeigen. Mit einer L-Line Professional LED-Displaywand sind die Möglichkeiten endlos. Das rahmenlose Design, der große Betrachtungswinkel und die atemberaubende Helligkeit sorgen für eine zuverlässige Bildgebung. In jeder Größe.

Müheleose Einrichtung. Zuverlässige Leistung.

- Verbinden Sie mehrere Gehäuse, um eine höhere Auflösung zu erzielen
- Integrierte hintere Kabelabdeckung. Einfaches Kabelmanagement
- LED-Module mit frontseitigem Zugang. Einfache Wartung und Pflege
- Leistungsstarke Golddraht-LEDs

Mitreißendes Anzeigelerlebnis. Vielseitige LED-Lösung.

- Perfekter Empfang. Vom Sendestudio zum Kontrollraum
- Besonders hohe Aktualisierungsrate. Fließende, ruckelfreie Bilder
- Ultraschmaler Pixelabstand von 1,2 mm. Hervorragende Bilder bei jeder Größe
- Errichten Sie rahmenfreie Videowände in jeder Form oder Größe

Spektakuläre Bilder. Endlose Möglichkeiten.

- Extrem hohe Helligkeit selbst bei großem Betrachtungswinkel
- Ohne Rahmen. Erstellen Sie nahtlose Bildschirme
- LED-Anzeige. Hervorragende Bildqualität. Perfekte Gleichmäßigkeit

PHILIPS

Daten

Bild/Anzeige

- Helligkeit vor der Kalibrierung: 900 Nit
- Helligkeit nach der Kalibrierung: 800 Nit
- Standard-Farbtemperatur: 6500 ± 500 K
- Einstellungsbereich für Farbtemperatur: 4000–9500 K (per Software)
- Betrachtungswinkel (h / v): 160 / 160 Grad
- Gleichmäßige Helligkeit: > = 97 %
- Kontrastverhältnis (normal): > = 3000:1
- Kalibrierung (Helligkeit/Farbe): Unterstützt
- Aktualisierungsrate (Hz): 1920 ~ 3840
- Bildfrequenz (Hz): 50/60
- Bildformat: 16:9
- Bildoptimierung: Anzeige mit breitem Farbspektrum
- Positionierung: Querformat
- Verwendung: Rund um die Uhr, Indoor

Komfort

- Durchschleifung (Signalsteuerung): RJ45
- Einfache Installation: Führungsstifte, Leicht, Arretierung für Gehäuse
- Stromdurchschleifung: Für 230-V-Umgebungen: bis zu 8 Gehäuse, für 110-V-Umgebungen: bis zu 4 Gehäuse

Betriebsbedingungen

- Temperaturbereich (in Betrieb): -20 ~ 45 °C
- Temperaturbereich (außer Betrieb): -20 ~ 50 °C
- Feuchtigkeitsbereich (Betrieb) [RH]: 10 ~ 80 %
- Feuchtigkeitsbereich (Aufbewahrung) [RH]: 10 ~ 85 %

Power

- Max. Stromverbrauch (W): <= 160 W
- Verbrauch (normal): < =54 W
- Eingangsspannung: AC 100-240 V (50/60 Hz)
- BTU-Wert m2: 2.624 BTU/m2

Verschiedenes

- Gewährleistung: 3 Jahre
- Behördliche Zulassung: FCC SDOC, Teil 15, EMC Klasse B, EN55032, EN55035, EN61000-3-2, EN61000-3-3, IEC/UL60950, IEC/UL62368, IEC62471, RoHS

Gehäuse

- Gehäusegröße (mm): 608 x 342 x 55
- Gehäuse diagonale (Zoll): 27,5
- Gehäuseauflösung (B x H): 480 x 270
- Gewicht (kg): 8 (+/-0,4 kg)
- Gehäusepixel (Punkt): 129.600
- Gehäusefläche (m2): 0,2079
- Stromanschluss: Eingang/Ausgang (C14/C13)
- Datenanschluss: RJ45
- Gehäusekonstruktion: Aluminium-Druckguss
- Menge der Empfängerkarten: 2 Stück
- Technische Daten der Empfängerkarten: A7S
- Marke der Empfängerkarten: Novastar

Modul

- LED-Typ: SMD 1010 Golddraht
- Pixelzusammensetzung: 1R1G1B
- LED-Lebensdauer (Std.): 100.000
- Pixelabstand (mm): 1,266
- Modulgröße (B x H x T in mm): 152 x 171 x 10
- Modulauflösung (B x H Pixel): 120 x 135

Zubehör

- Stromdurchschleifung (Kabel): 1 Stck.
- LAN-Kabel (RJ45, CAT-5): 1 Stck.
- Gemeinsames Verbindungsteil: 4 Stück
- Schraubenbolzen: 4 Stück (M8 x 20) (Innensechskant-Schraube)
- QSG: 1 Stck.

Besonderheiten

LED-Anzeige. Hervorragende Bildqualität

Errichten Sie rahmenfreie Videowände in jeder Form, Größe oder Auflösung. Das modulare Design der Philips Professional LED-Gehäuse bedeutet eine ideale Anpassung an alle räumlichen Gegebenheiten. Errichten Sie große, faszinierende Installationen, oder kreieren Sie attraktive Muster. Erstellen Sie Videowände, die nahtlos um Türen und andere Öffnungen fließen.

Integrierte hintere Kabelabdeckung.

Ihr Philips Professional LED-Display bietet integrierte hintere Kabelabdeckungen, um Netz- und Datenkabel ordentlich zu verstauen. Displaygehäuse können für die Stromversorgung und Datenverbindung zudem hintereinander geschaltet werden. So entsteht kein Kabelsalat, die Installation gelingt schnell und einfach.

Leistungsstarke Golddraht-LED

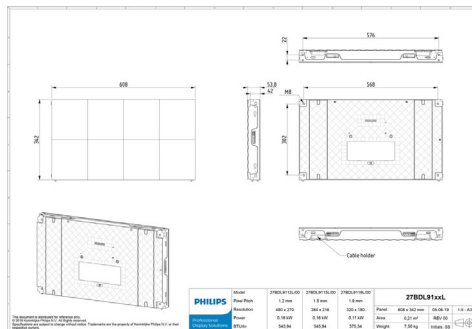
Philips Professional LED-Displays nutzen leistungsstarke Golddraht-LEDs, die energiesparend und kostengünstig sind. Das Licht ist heller, und die LEDs halten länger.

Errichten Sie rahmenfreie Videowände

Verbinden Sie einfach mehrere LED-Displaygehäuse miteinander, um die gewünschte Auflösung zu erhalten – ob 4K, 8K oder sogar noch höher. Im Vergleich zu LCD-Bildschirmen verfügen LED-Displays über eine höhere Aktualisierungsrate, wodurch fließende Bilder ermöglicht werden. Ganz gleich, welche Anwendung – die Betrachter werden von der kristallklaren Bildqualität begeistert sein.

LED-Module mit frontseitigem Zugang.

Die interne Elektronik ist bei Wartungs- oder Pflegearbeiten ganz einfach zugänglich. Jedes der acht LED-Module in einem Gehäuse kann mit einer speziellen magnetischen Vorrichtung entfernt werden. Die jeweiligen Module werden dabei von vorne aus dem Gehäuse gehoben.



Ausstellungsdatum
2021-06-01

Version: 8.0.1

12 NC: 8670 001 52762
EAN: 87 12581 75858 5

© 2021 Koninklijke Philips N.V.
Alle Rechte vorbehalten.

Technische Daten können ohne vorherige Ankündigung geändert werden. Die Marken sind Eigentum von Koninklijke Philips N.V. oder der jeweiligen Firmen.

www.philips.com