

vogel's® PROFESSIONAL

Mounting instructions Montagevoorschrift Instructions de montage

Montageanleitung

Guia de montaje

Istruzioni di montaggio

Instruções de montagem

Monteringsanvisning

Instrukcja montażu

Рекомендации по установке



PFC900

PFC902 PFA9001 PFA9004

PFW950 PFA9002 PFA9005

PFW952 PFA9003 FAU3150



GB

Congratulations on your purchase of this Vogels product! You are now the owner of a product which has been manufactured of the most durable materials on the basis of a detailed and wellthought out design. That is why, for a period of five years, Vogels guarantees this product against any faults in materials or workmanship.

GUARANTEE CONDITIONS

- Vogels warrants itself during the term of guarantee a fault occurs which is caused by a defect in materials or workmanship, or the product shall, at the discretion of Vogels, be repaired or if necessary be replaced free of charge. The guarantee expressly does not apply to normal wear.
- If a claim is made under the guarantee, the product has to be returned to Vogels, together with the original purchase ticket (invoice, docket or receipt). The purchase ticket should clearly state the name of the supplier and the date of purchase. The forwarding costs shall be for the account of the owner; the costs of returning the product shall be for the account of Vogels.
- The Vogels guarantee becomes void if - the product is not fitted, mounted and used in accordance with the instructions; - falls das Produkt nicht gemäß der Gebrauchsanleitung gebohrt, montiert und benutzt wurde; - the product has been modified or if repairs have been undertaken by others than Vogels; - if a fault is the result of external causes (causes outside the product), for example thunderbolts, flooding, fire, scratches, exposure to extreme temperatures, weather conditions, solvents or acids, wrong use or carelessness.

VOGELS PRODUCTS BV,

5628 DB EINDHOVEN, THE NETHERLANDS

NL

Gefeliciteerd met de aankop van dit Vogels product! U heeft nu een product in uw bezit, dat is gemaakt van de duurzaamste materialen op basis van een tot in detail doordacht ontwerp. Daarom staat Vogels, via een 5 jaar garantie, in voor eventuele gebreken in materialen of fabricage.

GARANTIEVOORWAARDEN

- Vogels garandeert, dat indien gedurende de garantieperiode van het product gebreken optreden, die het gevolg zijn van materiaal- of fabricagefouten, het product ter beschouwing aan Vogels' kostenloos wordt hersteld of zonnodig vervangen. De garantie geldt uitsluitkelijk niet voor normaal voorkomende slijtage.
- Indien op de garantie een beroep wordt gedaan, dient het product aan Vogels te worden aangeboden onder overlegging van de originele aankoopbon (factuur, kassabon of kwitantie). Uit de aankoopbon dienen duidelijk de naam van de leverancier en de aankoopdatum te blijken. De kosten van verzending komen voor rekening van de eigenaar; de kosten voor terugzending voor rekening van Vogels.
- De Vogels garantie vervalt:
 - indien het product niet volgens de gebruiksaanwijzing is geïnstalleerd, gemonteerd of gebruikt;
 - indien aan het product door anderen dan Vogels veranderingen zijn aangebracht of reparaties zijn uitgevoerd;
 - indien een gebrek het gevolg is van externe factoren die het product schade veroorzaken zoals bijvoorbeeld blikschennislag, wateroverlast, brand, krassen, blootstelling aan extreme temperaturen, weersomstandigheden, opsmiddelelen of zuren, verkeerd gebruik of onachtzaamheid.

VOGELS PRODUCTS BV,

5628 DB EINDHOVEN, NEDERLAND

F

Nous vous félicitons pour l'acquisition de ce produit Vogels! Vous êtes en possession d'un produit fabriqué avec les matériaux les plus durables qui soient et élaboré selon un concept très étudié. C'est pourquoi Vogels vous offre une garantie de 5 ans pour d'éventuels défauts survenant au niveau des matériaux ou pour vice de fabrication.

CONDITIONS DE GARANTIE

- Vogels s'engage à réparer ou le cas échéant à remplacer gratuitement un produit sur lequel sur-venirait à un quelconque moment au cours de la période de garantie un défaut résultant - de l'avis de Vogels - de matériaux défectueux ou de vice de fabrication. Nous soulignons expressément que la garantie ne couvre pas l'usage normale du produit.
- S'il est fait appel à la garantie, le produit doit être soumis à Vogels accompagné de l'original du bon d'achat (facture, bon de caisse ou quittance) sur lequel devra figurer clairement le nom du fournisseur ainsi que la date d'achat. Les frais d'expédition sont à charge du propriétaire; les frais de retour sont à charge de Vogels.
- La garantie Vogels ne vaut pas:
 - si le produit n'est pas fixé, installé et utilisé conformément au mode d'emploi;
 - Lorsque le produit a subi des modifications ou a fait l'objet de réparations effectuées par des tiers; - Lorsque (les) défaut(s) résultent) de facteurs extérieurs (indépendants du produit) tels la foudre, le inondations, les incendies, les rayures, l'exposition à des températures extrêmes, l'effet des conditions climatiques, l'exposition à des solvants ou acides, une utilisation à mauvais escient ou la négligence.

VOGELS PRODUCTS BV,

5628 DB EINDHOVEN, LES PAYS-BAS

D

Wir gratulieren Ihnen zum Kauf dieses Vogels Produktes! Sie besitzen damit ein Produkt, das aus äußerst langlebigen Werkstoffen unter Einsatz eines bis in Detail durchdachten Entwurfes hergestellt wurde. Deshalb bietet Vogels im Rahmen einer 5 jährigen Garantie für eventuell auftretende Material- oder Herstellungsängel.

GARANTIEBEDINGUNGEN

- Von Produkt extremen Temperaturschwankungen während der Garantiefrist des Produktes Mängel infolge von Material- oder Herstellungsfehlern auftreten, das Produkt nach Ermessen von Vogels entweder kostenlos nachgebessert oder erforderlichenfalls ersetzt wird. Von dieser Garantie ist der übliche Verschleiß ausdrücklich ausgeschlossen.
- Falls die Garantie in Anspruch genommen wird, muß das Produkt Vogels unter Vorlage der Original-rechnung (Rechnung, Kassabon oder Quittung) zugesichert werden. Die Rechnung muß den Namen des Lieferanten sowie das Kaufdatum enthalten. Die Versandkosten gehen zu Lasten des Eigentümers. Die Kosten des Rücktransports werden von Vogels übernommen.
- Die Vogels-Garantie wird unwirksam:
 - falls das Produkt nicht gemäß der Gebrauchsanleitung gebohrt, montiert und benutzt wurde;
 - falls das Produkt von Dritten, d.h. nicht von Vogels, geändert oder repariert wurde;
 - falls eine Mängel auf externe (außerhalb des Produkts gelegene) Ursachen zurückzuführen ist, wie beispielsweise Blitzschlag, Überschwingung, Brand, Kratzer oder auf die Tatsache, daß das Produkt übermäßig hohen Temperaturen, Witterungsbedingungen, Lösungsmitteln oder Säuren ausgesetzt oder unsachgemäß oder nachlässig verwendet bzw. behandelt wurde.

VOGELS PRODUCTS BV,

5628 DB EINDHOVEN, HOLLAND

E

¡Enhorabuena por la compra de este producto de Vogels! Ahora es Ud. propietario de un producto fabricado con los materiales más duraderos y en base a un diseño elaborado hasta en los mínimos detalles. Por este motivo Vogels puede ofrecer una garantía por un periodo de cinco años sobre posibles defectos en los materiales o la fabricación.

CONDICIONES DE GARANTÍA

- Vogels garantiza, en el caso de que se produzcan dentro del plazo de garantía del producto imperfecciones que, a juicio de Vogels, estén originadas por defectos de fabricación o de material, que éste será reparado o, en su caso, reemplazado de forma gratuita. Se excluye expresamente de la garantía el desgaste normal del producto.
- Al acogerse a la garantía, deberá ponerse el producto a disposición de Vogels, presentando al mismo tiempo la factura o recibo. No documento comprobativo da compra deve constar, de forma clara, o nome do fornecedor e a data de compra. As despesas de envio correm por conta do proprietário do produto; as despesas de devolução serão por conta da Vogels.
- Causas de la anulación de la garantía:
 - si el producto no se taladra, monta y utiliza de acuerdo con el modo de empleo;
 - si el producto ha sufrido modificaciones o reparaciones efectuadas por personas ajenas a Vogels;
 - si el defecto se debe a causas externas (no inherentes al producto), tales como la caída de un rayo, darto por un incendio, rayas, exposición a temperaturas extremas, condiciones climáticas, disolventes o ácidos, uso incorrecto o negligencia.

VOGELS PRODUCTS BV,

5628 DB EINDHOVEN, HOLLANDA

S

Gratulerar till köpet av denna Vogels-produkt! Nu har du en produkt i ditt ägo som är tillverkad av de mest slitstarka material, baserat på en design som är genomtänkt i minsta detalj. Med en femårsgaranti ansvarar Vogels därför för eventuella brister i material eller tillverkning.

GRANTIVILLKOR

- Vogels garanterar att om det vit någon tidpunkt under produktens garantiperiod uppstår brister, till följd av material - eller tillverkningsfel, repareras eller ersätts produkten utan kostnad efter Vogels bedömning. Garantin gäller uttryckligen inte för normalt slitage.
- Om du åberopar garantin, skall produkten reklamägas för Vogels, tillsammans med originallet av betalningsbeviset (faktura, kassakvitto eller kvitansen). På betalningsbeviset skall tydligt framgå inköpsdatum och leverantörens namn. Kostnaderna för tillsändning står ägaren för; returkostnaderna betalas av Vogels.
- Vogels-garanti förfaller:
 - om produkten inte borrhats, monterats och används enligt bruksanvisningen;
 - om någon annan än Vogels har ändrat eller reparerat produkten;
 - om bristen är följden av externa orsaker (liggande utanför produkten), som t ex bliksnedslag, översvämning, eldsvåda, repping, extrema temperaturer, väderförhållanden, lösningsmedel eller syror, felaktig användning eller vårdlöshet.

VOGELS PRODUCTS BV,

5628 DB EINDHOVEN, HOLLAND

I

Congratulazioni per l'acquisto di questo prodotto Vogels! Ora siete proprietari di un prodotto realizzato con materiali di lunga durata e sulla base di una progettazione curata nei minimi dettagli. Ecco perché la Vogels, con questa garanzia di 5 anni si assume piena responsabilità per difetti di fabbricazione o del materiale.

TERMINI DI GARANZIA

- La garanzia è valida durante il periodo di garanzia del prodotto si manifestino difetti causati da errori di fabbricazione o difetti del materiale, il prodotto verrà riparato gratuitamente o - se necessario - sostituito, ciò a discrezione della Vogels. Dalla garanzia è esplicitamente esclusa la normale usura.
- In caso di richiesta di intervento in garanzia, il prodotto dovrà essere consegnato alla Vogels con presentazione della nota di acquisto originale (fattura, scontrino di cassa o ricevuta). Sulla nota suddetta dovranno risultare chiaramente il nome del fornitore e la data di acquisto. Le spese di spedizione sono a carico dell'acquirente; le spese per la spedizione di ritorno sono a carico della Vogels.
- La garanzia Vogels perderà validità qualora:
 - il prodotto non venga perforato, montato e utilizzato secondo le istruzioni per l'uso;
 - al prodotto siano state apportate modifiche o eseguite riparazioni da persone non autorizzate dalla Vogels;
 - il difetto sia dovuto a cause esterne (situato fuori dal prodotto), come ad esempio fulmini, inondazioni, incendi, graffiature, esposizione a temperature estremamente basse o elevate, agenti meteorologici, sol venti o acidi, uso improprio o negligenza.

VOGELS PRODUCTS BV,

5628 DB EINDHOVEN, OLANDA

P

Parabéns pela compra deste produto Vogels! Tem agora nas suas mãos um produto fabricado com os materiais mais duráveis, aperfeiçoado em todos os detalhes. Por isso, a Vogels responsabiliza-se através de uma garantia de 5 anos - por qualquer eventual defeito de material ou de fabrico.

CONDICÕES DE GARANTIA

- A Vogels garante a reparação gratuita ou a substituição do produto se durante o período de vigência da garantia surgir um problema que seja consequência de algum defeito de material ou fabrico. A garantia não se aplica ao desgaste normal do produto.
- No caso de ter de recorrer à garantia, deverá entregar o produto juntamente com o documento da compra (factura, talão ou recibo). No documento comprovativo da compra deve constar, de forma clara, o nome do fornecedor e a data de compra. As despesas de envio correm por conta do proprietário do produto; as despesas de devolução correm por conta da Vogels.
- A garantia Vogels caducará:
 - no caso de o produto não ser furado, montado e usado conforme as instruções de utilização;
 - se o produto for modificado ou reparado por alguém que não a Vogels;
 - se a falha for consequência de factores externos ao produto, como, por exemplo relâmpagos, danos devidos a água, incêndio, arranhes, exposição a temperaturas extremas, condições meteorológicas, disolventes ou ácidos, uso incorrecto ou negligência.

VOGELS PRODUCTS BV,

5628 DB EINDHOVEN, HOLANDA

PL

Gratulujemy zakupu tego produktu firmy Vogels! Jest Pan(i) teraz w posiadaniu produktu, który wykonano z najtrwalszych materiałów w oparciu o przemysłowy w każdym szczególe projekt. Dlatego też firma Vogels ręczy za ewentualne wady materiałowe lub fabryczne, udzielając gwarancji na okres 5 lat.

WARUNKI GWARANCJI

- Vogels gwarantuje, że jeżeli w okresie gwarancji wystąpią uszki lub wady produktu powstałe z przyczyny wad materiałowych lub fabrycznych, produkt zostanie, zależnie od oceny firmy Vogels, bezpłatnie naprawiony bądź, w razie potrzeby, wymieniony na nowy. Z naciskiem zaznacza się, że gwarancja nie obejmuje normalnego zużycia produktu.
- W przypadku skorzystania z gwarancji reklamowany produkt należy dostarczyć firmie Vogels za przedłożeniem oryginalnego dowodu zakupu (faktura, paragon lub rachunek). W dowodzie zakupu musi być wyraźnie wykazana nazwa dystrybutora i data nabycia produktu. Koszty dostarczenia reklamowego produktu ponosi nabywca, koszty odesłania produktu po załatwieniu reklamacji ponosi Vogels.
- Utrata udzielonej przez Vogels gwarancji następuje w przypadku:
 - w przypadku gdy produkt został niezgodnie z instrukcją obsługi zamontowany i używany, oraz gdy zostało wykonane niewłaściwe wiercenie;
 - zmian bądź napraw dokonanych przez osoby inne niż serwis Vogels;
 - powstania wady z przyczyn zewnętrznych (nie objętych w produkcie), np. wskaski uderzeń pioruna, powodzi, pożaru, uszkodzeń mechanicznych, narażenia produktu na działanie ekstremalnych temperatur, warunków atmosferycznych, rozpuszczalników lub kwasów, nieodpowiedniego użytkowania bądź braku dbałości.

VOGELS PRODUCTS BV,

5628 DB EINDHOVEN, HOLANDIA

RUS

Подтверждаем с покупкой данного товара фирмы <<Фогельс>> Теперь Вы стали владельцем продукции, произведенной из самых прочных материалов на основе скрупулезнейшего и тщательного продуманного дизайна. Именно поэтому фирма <<Фогельс>> в течение 5 лет дает гарантию на этот продукт относительно любых дефектов материала или изготовления.

ГАРАНТИЙНЫЕ УСЛОВИЯ

- Фогельс гарантирует, что, если в течение гарантийного срока будет обнаружена неполадка, вызванная дефектом материала или при изготовлении, товар будет, по усмотрению Фогельс, починен или, если необходимо, бесплатно заменен на новый. Гарантия однозначно не распространяется на обычный износ.
- Если по гарантии будет подана претензия, продукт должен быть возвращен в фирму Фогельс, вместе с оригиналом квитанции о покупке (счета-фактуры, этикетки или чека). В квитанции о покупке должны четко указываться название поставщика и дата покупки. Расходы по пересылке будут за счет владельца, расходы по возврату будут за счет Фогельс.
- Гарантия Фогельс теряет силу в случаях:
 - если продукт не был проверен, смонтирован и использован в соответствии с указаниями;
 - товар был видоизменен, или если ремонт осуществлялся фирмой, отличной от Фогельс;
 - если неполадка является результатом внешних причин (причины вне продукта), как, например, удара молнии, наводнения, пожара, царапин, воздействия экстремальных температур, погодных условий, растворителей или кислот, неправильного использования или халатности.

<<ФОГЕЛЬС ПРОДАКТС БВ>>, 5628 DB EЙНДХОВЕН, НИДЕРЛАНДИ<>

GB WARNING

During installation, the installation guide and the instructions for use which are supplied with the plasma screen itself must also be consulted.

Plasma screen

Correct mounting is essential. Maximum weight of plasma screen: 60kg/ 132lbs. Fixing materials supplied are only intended for mounting on walls made of solid wood, brick, concrete or on solid masonry pillars, with a maximum 3mm wall finish. For walls made of other materials, e.g. hollow brick, consult your installer and/or specialist supplier. Use other than for the prescribed equipment falls outside the responsibility of the manufacturer.

The installer must make an assessment of the strength of the construction upon which the supports will be mounted and of the expected loading of the supports. The installer also must take into consideration local building laws and regulations, and is responsible for ensuring that they are complied with. If necessary, the installer must use suitably modified materials for mounting must strengthen the construction. The installer always has the ultimate responsibility for correct installation, assessment of the underlying construction and for the materials to be used for the mounting.

Vogels is never responsible for direct, indirect or consequential damages which arise due to incorrect and/or inexperienced mounting, mounting on constructions which are not strong enough, incorrect use, use against the instructions, overloading, not working in accordance with the instructions for use, combinations with other than Vogels products, unintended combinations of Vogels products.

- PFA9xxx, are solely intended for vertical mounting.
- The turn function of the turn & tilt unit is intended for setting the correct viewing angle during installation. The unit is not intended for frequent turning.

NL WAARSCHUWING

Bij de montage dienen ook de installatie- en gebruiksvoorschriften van het plasmасhern zelf in acht genomen te worden.

Plasmасchern

Correcte montage is van essentieel belang. Maximala gevecht plasmасhern: 60 kg Bijgeleverde bevestigingsmaterialen zijn uitsluitend bestemd voor montage aan wanden of plafonds van massief hout, baksteen, beton of aan massief houten pilaren met maximaal 3 mm wandafwerking. Voor wanden van andere materialen, bijvoorbeeld holle bouwsteen, raadpleeg uw installateur en/of vakhandeld. Gebruik anders dan voor de oorspronkelijke apparatuur valt buiten de verantwoordelijkheid van de fabrikant.

De installateur dient ter plaatse de sterkte van bouwkundige constructie waaraan de steunen worden gemonteerd te beoordelen evenals de te verwachten belastingen en ter plaatse geldende wet- en regelgeving en is verantwoordelijk voor een juiste naleving hiervan. Indien nodig dient de installateur aangepaste bevestigingsmaterialen toe te passen of de constructie te versterken. De eindverantwoordelijkheid voor correcte montage, beoordeling van de bouwkundige constructie, en de te gebruiken bevestigingsmiddelen, ligt altijd bij de installateur.

Vogels is nooit verantwoordelijk voor directe, indirecte of gevolgschade als gevolg van foutieve en/of ondeskundige montage, montage aan onvoldoende sterke constructies, modificaties, gebruik anders dan voorgeschreven, overbelasting, niet werken volgens de gebruiksaanwijzing, combinaties met andere dan Vogels producten, onbedoelde combinaties van Vogels producten.

- PFA9xxx, zijn alleen bedoeld voor verticale montage.
- De draai functie van de turn & tilt unit is bedoeld om tijdens installatie een juiste hoek in te stellen. De unit is niet bedoeld voor frequent draaien.

F AVERTISSEMENT

Lors du montage, les prescriptions d'installation et d'utilisation de l'écran à plasma doivent également être observées.

Ecran à plasma

Un montage correct est primordial. Poids maximum de l'écran à plasma: 60 kg. Le matériel de fixation fourni est exclusivement destiné à un montage sur des murs en bois massif, en briques, en béton ou sur des colonnes de bois massif, avec finition murale de maximum 3 mm. Pour les murs en autres matériaux, par exemple en pierre creuse, veuillez consulter votre installateur et/ou votre revendeur. Toute utilisation autre que celle spécifiée pour l'appareil relève le fabricant de toute responsabilité.

L'installateur est tenu d'évaluer sur place la résistance de la construction sur laquelle les supports doivent être montés. Il doit également évaluer les charges prévues et est responsable du respect de la législation et de la réglementation locale en vigueur. Si cela s'avère nécessaire, l'installateur doit faire usage de matériaux de fixation adaptés ou consolider la construction. La responsabilité finale de l'adéquation du montage, de l'évaluation de la construction et des moyens de fixation à utiliser incombe à l'installateur.

Vogels n'est jamais responsable des dommages directs ou indirects résultant d'un montage incorrect et / ou mal réalisé, d'un montage sur des constructions trop peu solides, d'une utilisation à des fins autres que celles prescrites, d'une surcharge, d'une utilisation non conforme au mode d'emploi, de combinaisons avec d'autres produits Vogels ou des combinaisons involontaires de produits Vogels.

- PFA9xxx, sont uniquement destinés à un montage vertical.
- La fonction de pivotement de l'unité turn & tilt est destinée à ajuster l'angle de vision correct durant l'installation. L'unité n'est pas destinée à des pivotements fréquents.

D WARNUNG

Bei der Montage sind auch die Installations- und Verwendungsvorschriften für den Plasmabildschirm selbst zu beachten.

Plasmabildschirm

Es ist wichtig, die Montage korrekt durchzuführen. Höchstgewicht des Plasmabildschirm: 60 kg. Die mitgelieferten Befestigungsmaterialien sind ausschließlich für die Anbringung an Massivholz-Pfeilern, aus Ziegeln, Beton oder Massivholzpfelern, mit einer Wandverkleidung von höchstens 3 mm gedacht. Siehen Sie bei anderen Materialien, z. B. Hohlbausteinen, Ihren Installateur oder einen anderen Fachmann zurate. Bei unsachgemäßer Verwendung und nicht den Vorschriften entsprechend Gebrauch übernimmt der Hersteller keinerlei Haftung.

Der Installateur muss vor Ort die Belastbarkeit der baulichen Konstruktion, an der die Halterungen montiert werden, sowie die zu erwartenden Belastungen beurteilen. Er ist weiterhin für die Einhaltung der vor Ort geltenden Gesetze und Vorschriften verantwortlich. Der Bedarf muss durch die richtige Auswahl der Befestigungsmaterialien zu verwenden oder die Konstruktion verstärken. Die Endverantwortlichkeit für die ordnungsgemäße Montage, die Beurteilung der baulichen Konstruktion und die zu verwendenden Befestigungsmittel liegt in jedem Fall beim Installateur.

Vogels ist in keinem Fall verantwortlich für unstatthafte Konstruktion, an der die Halterungen montiert werden, sowie die zu erwartenden Belastungen beurteilen. Er ist weiterhin für die Einhaltung der vor Ort geltenden Gesetze und Vorschriften verantwortlich. Der Bedarf muss durch die richtige Auswahl der Befestigungsmaterialien zu verwenden oder die Konstruktion verstärken. Die Endverantwortlichkeit für die ordnungsgemäße Montage, die Beurteilung der baulichen Konstruktion und die zu verwendenden Befestigungsmittel liegt in jedem Fall beim Installateur.

- Die Drehfunktion des Dreh um Neigungsmodus ist zur Einstellung des richtigen Winkels während der Installation vorgesehen. Das Modul ist nicht für häufiges Drehen ausgelegt.

E ADVERTENCIA

Durante la instalación han de observarse también las instrucciones de montaje y de uso de la propia pantalla de plasma.

Pantalla de plasma

Es muy importante realizar un montaje correcto. Peso máximo del pantalla de plasma: 60 kg. Los materiales de sujeción que se adjuntan sólo son aptos para el montaje en paredes de madera maciza, ladrillos macizos, cemento o pilares de madera maciza, con un revestimiento de pared de 3 mm, como máximo. Para paredes de otros materiales, por ejemplo ladrillos huecos, consulte con su instalador y/o tienda especializada. El fabricante no asume ninguna responsabilidad en relación a la utilización de aparatos no prescritos.

El instalador debe comprobar in situ la resistencia de la construcción en la que se van a montar los soportes, así como las cargas previstas y las leyes y normas locales en vigor y deberá velar por su correcto cumplimiento. Si es necesario, el instalador deberá utilizar materiales de sujeción adaptados o reforzar la estructura. La responsabilidad final para el montaje correcto, la comprobación de la construcción y los dispositivos de sujeción, siempre recae en el instalador.

Vogels no será responsable de daños directos, indirectos o daños consecuenciales que resulten del montaje incorrecto y/o inexperto, del montaje en construcciones de sujeción no suficientemente resistentes, de modificaciones, de una utilización no prevista en las instrucciones de uso, de sobrecargas, de trabajar sin observar el modo de empleo, de combinaciones con otros productos de Vogels o de combinaciones no intencionadas de productos de Vogels.

- Los PFA9xxx han sido diseñados para un montaje vertical.
- La función giratoria de la unidad turn & tilt sirve para ajustar el ángulo durante la instalación. La unidad no ha sido diseñada para ser girada con frecuencia.

I AVVERTENZA

Durante il montaggio fare attenzione alle istruzioni per l'uso e l'installazione dello schermo al plasma.

Schermo al plasma

Un montaggio corretto è di fondamentale importanza. Peso massimo dell'apparecchio schermo al plasma: 60 kg. I materiali di fissaggio inclusi nella confezione sono destinati esclusivamente al montaggio su muri di legno massiccio, mattoni pieni, cemento o su travi in legno massiccio, con un rivestimento di spessore massimo di 3 mm. Per pareti di altri materiali, come ad esempio di mattoni forati, Vi preghiamo di consultare il Vostro installatore o il rivenditore specializzato. Il fabbricante non si assume nessuna responsabilità per guasti dovuti all'impiego diverso da quello indicato nelle istruzioni.

L'installatore deve verificare la solidità del muro al quale devono essere fissati i supporti, la relativa portata, eventuali normative previste per legge ed è responsabile della corretta ottemperanza ad esse. Se necessario l'installatore deve utilizzare i materiali di fissaggio che ritiene più adatti o rinforzare la struttura della muratura sotto la propria diretta responsabilità.

Vogels declina ogni responsabilità per danni diretti, indiretti o conseguenti ad una installazione errata e/o eseguita da persone inesperte, al montaggio su strutture non sufficientemente robuste, a modifiche, ad un impiego diverso da quanto indicato, a sovraccarichi, ad interventi non previsti dalle istruzioni per l'uso, all'abbinamento di supporti ed accessori non di marca Vogels o ad eventuale combinazione di prodotti Vogels non idonei a quella installazione.

- I dispositivi PFA9xxx sono progettati esclusivamente per il montaggio verticale.
- Elemento di rotazione ed inclinazione serve per regolare l'angolazione corretta durante l'installazione e non è progettato per essere ruotato di frequente.

P AVISO

Durante a montagem, devem também ser respeitadas as instruções de instalação e de utilização da própria tela de plasma.

A tela de plasma Uma montagem correcta é da maior importância. Peso máximo da a tela de plasma: 60 kg. O material de fixação fornecido destina-se exclusivamente para montagem em paredes de madeira maciça, tijolos maciços, betão ou vigas de madeira maciça, com uma camada de revestimento de 3 mm, no máximo. Para paredes construídas noutros, é favor materiais, nomeadamente blocos de cimento pré esforçados/ou a seu instalador e/ou o seu comerciante especializado. O fabricante não se responsabiliza pelo uso alieo aos aparelhos prescritos.

No próprio local, o instalador deve verificar a resistência da construção onde serão montados os suportes, bem como as cargas previstas, e é responsável pela aplicação correcta da regulamentação e da legislação local em vigor. Caso seja necessário, o instalador deve aplicar materiais de fixação adequados ou reforçar a construção. A montagem correcta, a verificação da construção e dos meios de fixação a ser utilizados é sempre da responsabilidade final do instalador.

A Vogels nunca é responsável por danos directos, indirectos, ou causados por uma montagem incorrecta e/ou incompetente, uma montagem em construccões insufficientemente resistentes, modificacões, uso contra as instruções de utilização, sobrecarga, não trabalhar segundo as instruções de utilização, combinações com outros produtos que não sejam da Vogels, combinações desproporcionadas de produtos da Vogels.

- PFA9xxx, destinam-se apenas a montagens verticais.
- A função giratória da unidade turn & tilt serve para definir um ângulo correcto durante a instalação. O módulo não é recomendado rodar frequentemente esta unidade.

S WARNING!

Följ installations- och användningsföreskrifterna vid montering av plasmaskärmen.

Plasmaskärm

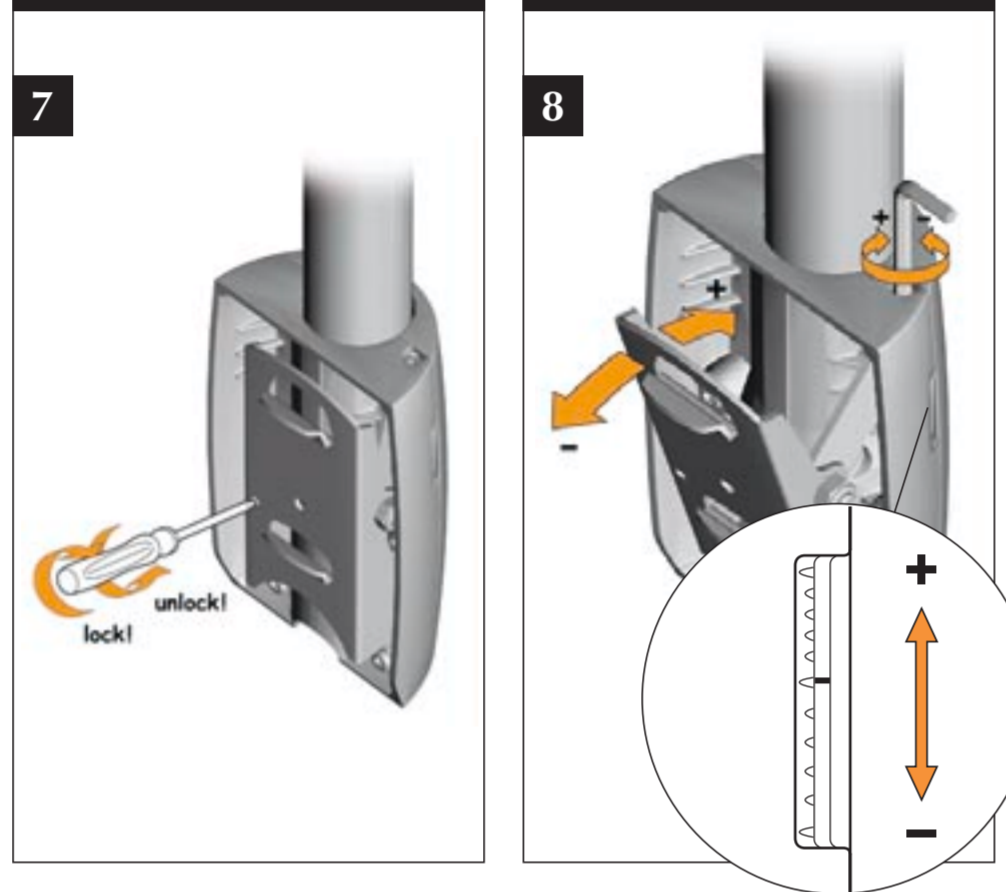
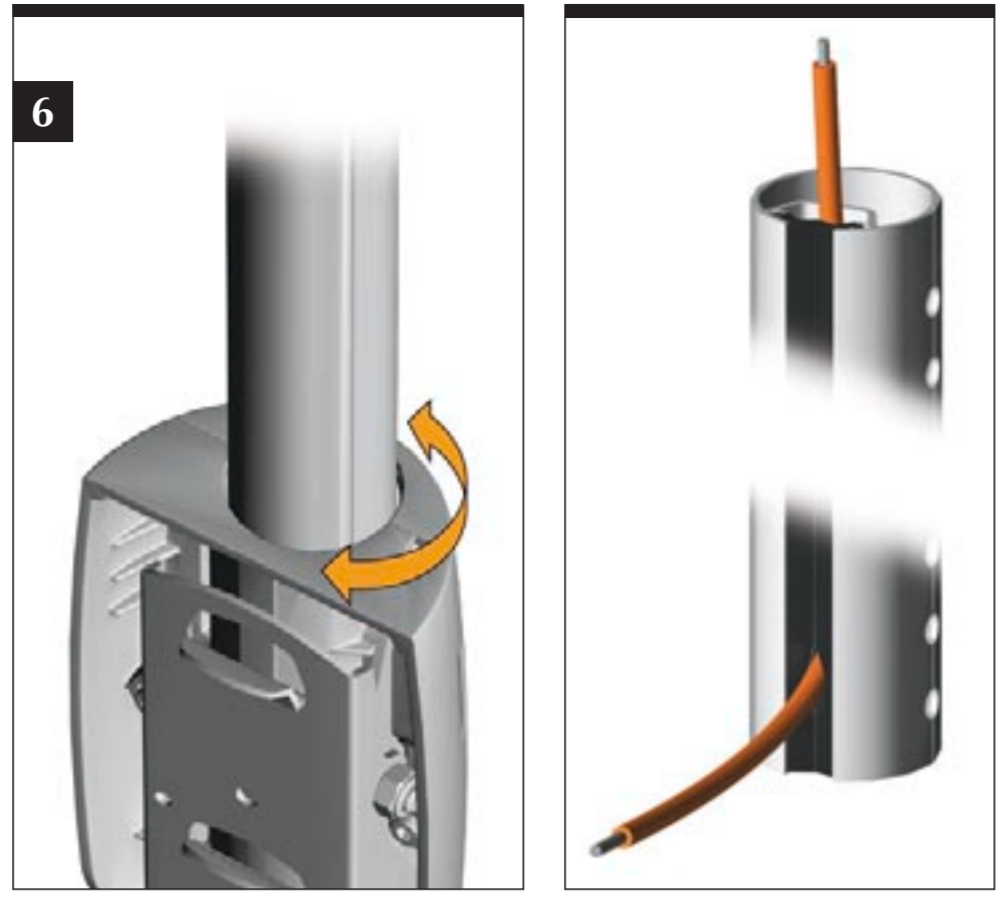
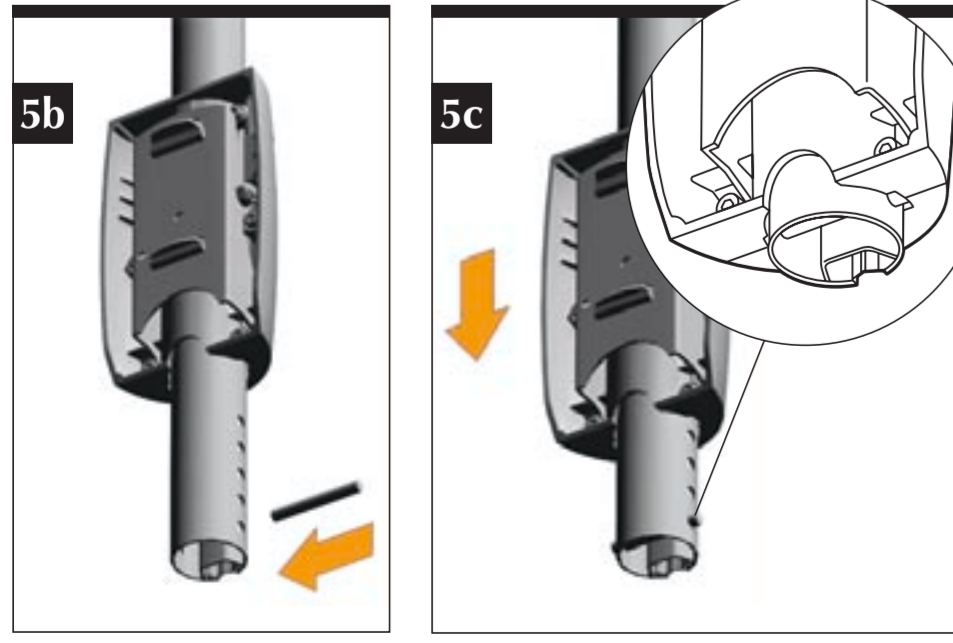
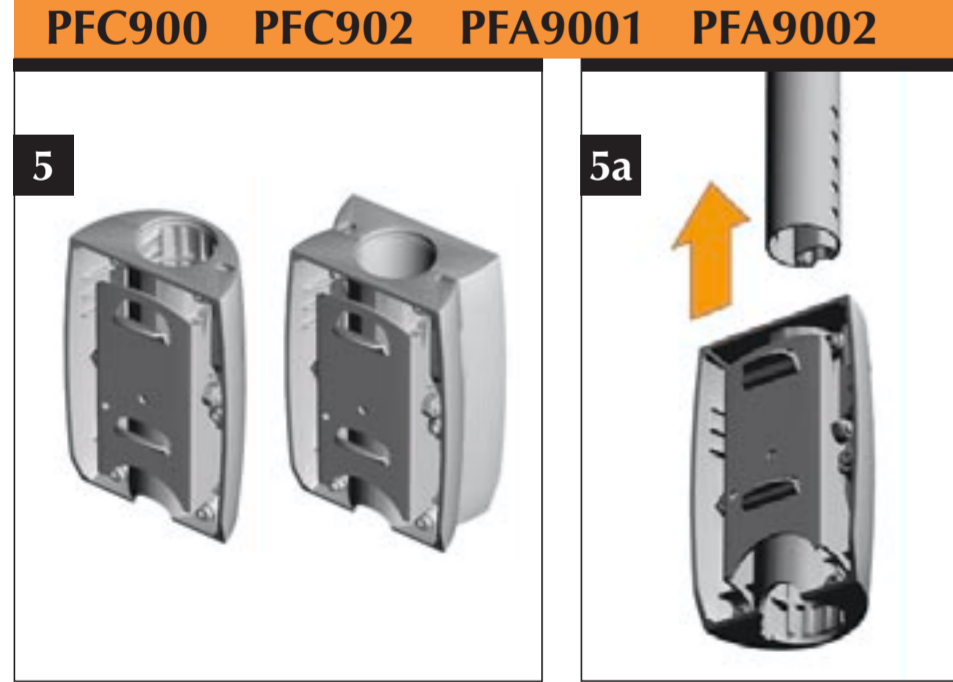
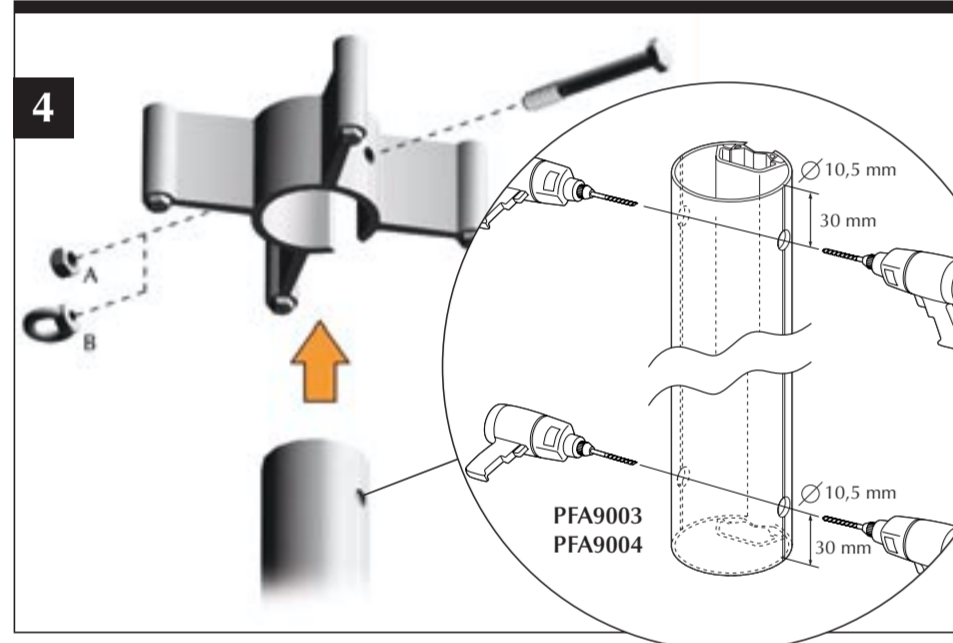
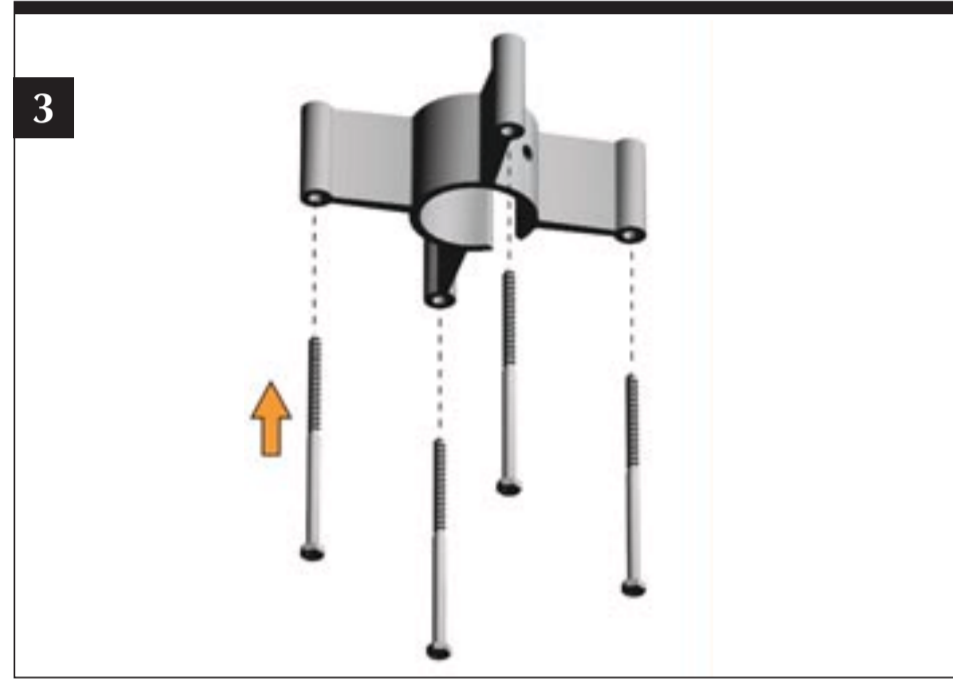
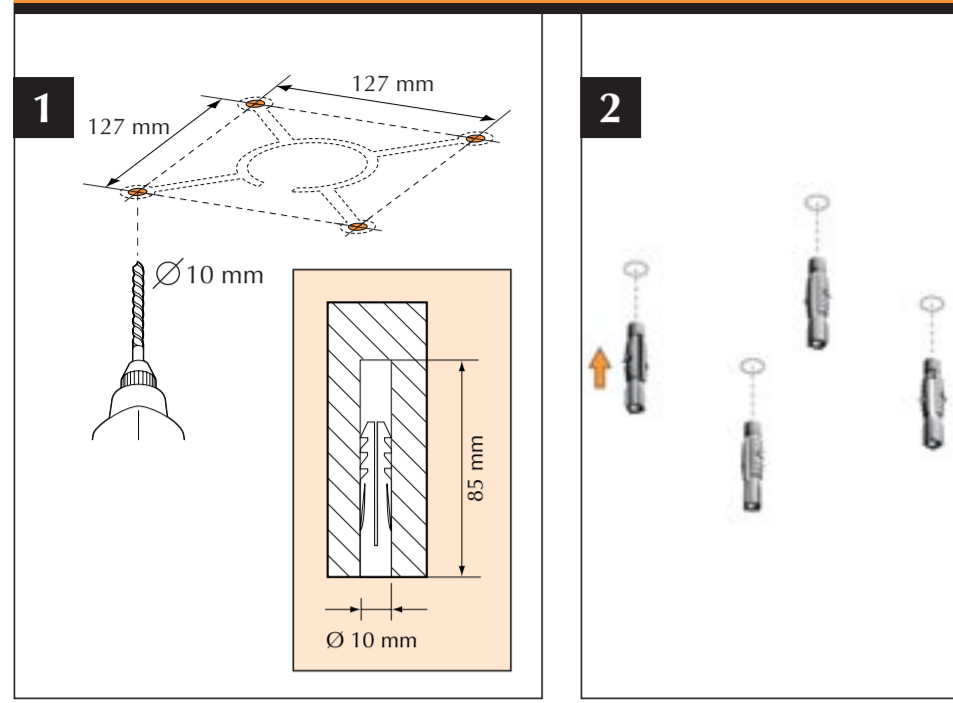
Korrekt upphängning är av största vikt. Maximal vikt plasmaskärm: 60 kg. Medlevererat upphängningsmaterial är endast avsett för upphängning på vägg av massivt trä, tegelsten, betong eller på pelare av massivt trä, med maximalt 3 mm tjock yttbehandling. För vägg av andra material, t ex ihåliga bygsten, rådgör med behörig installatör och/eller fackhandlare. Tillverkaren kan inte ansvara för andra än de föreskrivna upphängningsmetoderna av utrustningen.

Installatören ska bedöma och ansvara för hållbarhet och konstruktion för monteringsplatsen för stöden samt utföra detta i enlighet med de på platsen gällande bestämmelser och lagstiftning. Om nödvändigt ska konstruktionen förstärkas med lämplig material. Det är installatören som ansvarar för korrekt montering, bedömning av byggnadskonstruktion och monteringsanordning.

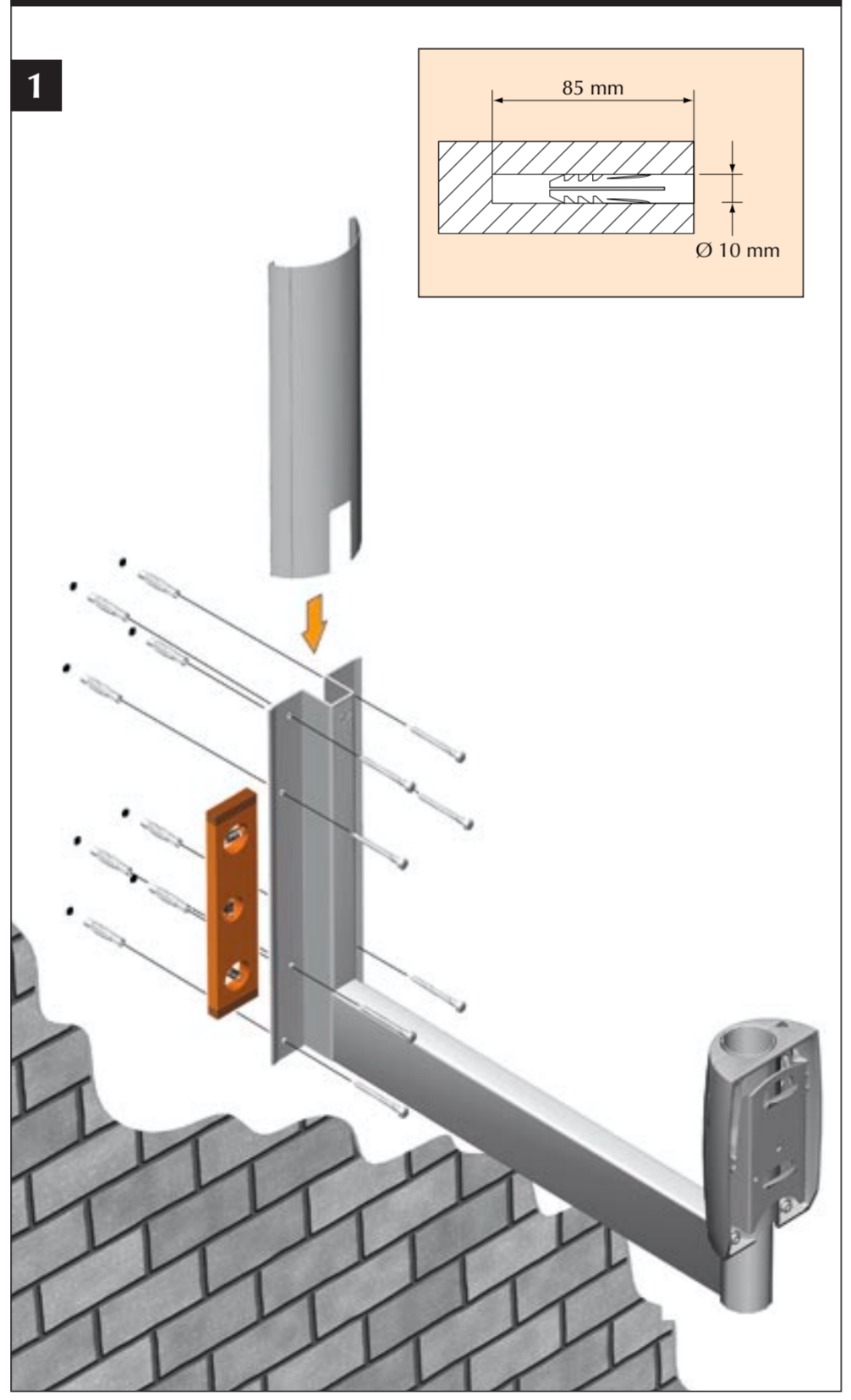
Vogels kan inte på något sätt ansvara för direkt eller indirekt skada till följd av fel och/eller dålig montering, montering på fel svaga material, modifieringar, fel användning, överbelastning, försurnade, att följa instruktionerna, kombinationer med produkter från andra tillverkare eller fel kombination av produkter från Vogels.

- PFA9xxx, är enbart avsedd för vertikal montering.
- Med justeringsmekanismen (vrid & tippa) kan rätt

PFC900 PFC902 PFA9005



PFW950 PFW952



FAU3150

